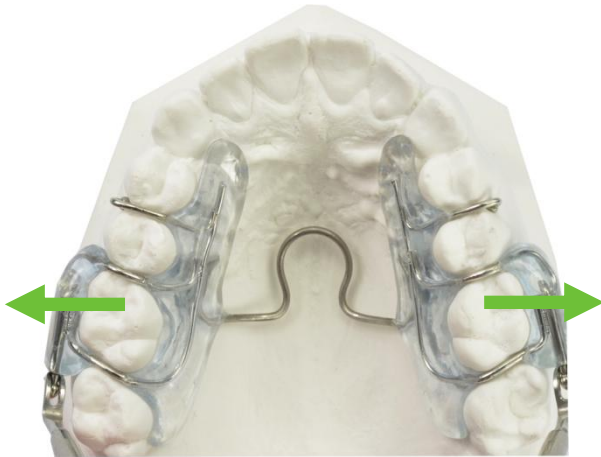


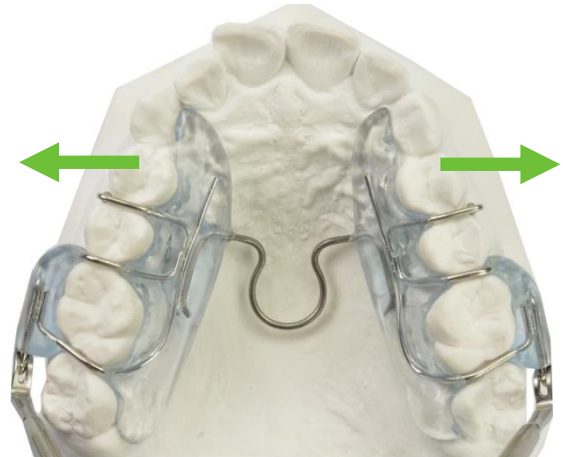
Le PUL Harmoniseur 4D
Fonctionnel - Sagittal - Transversal - Vertical

Prescription nécessaire pour permettre le collage de plots de 14 à 24 en même temps que le PUL :

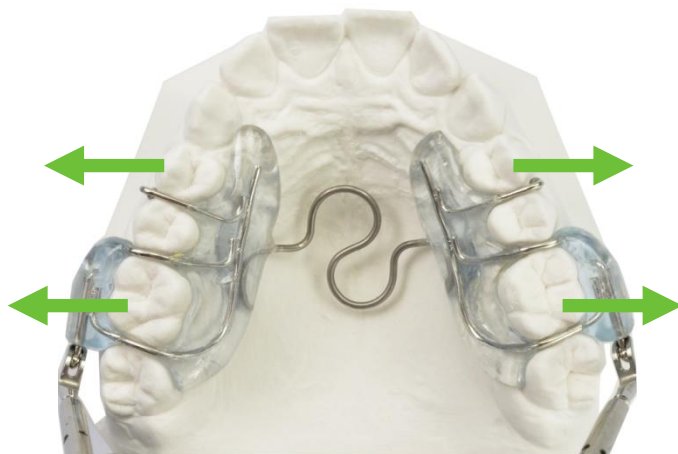
- armature devant les 6 supérieures
- crochets boules entre 4 & 5



Boucle TMA de Coffin ou Omega à ouverture distale pour une expansion postérieure.



Boucle TMA de Coffin ou Omega à ouverture mésiale pour une expansion antérieure.



Boucle TMA en S pour une expansion antérieure et postérieure.



Crochets pour élastique antérieur qui peuvent être coupés pour permettre le collage de plots de 14 à 24 en même temps que le PUL.