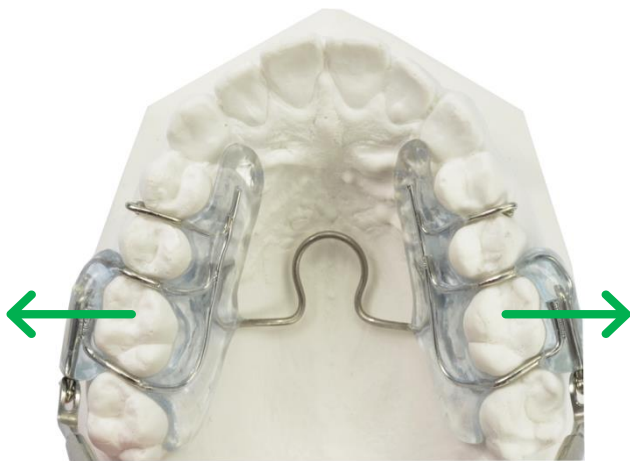
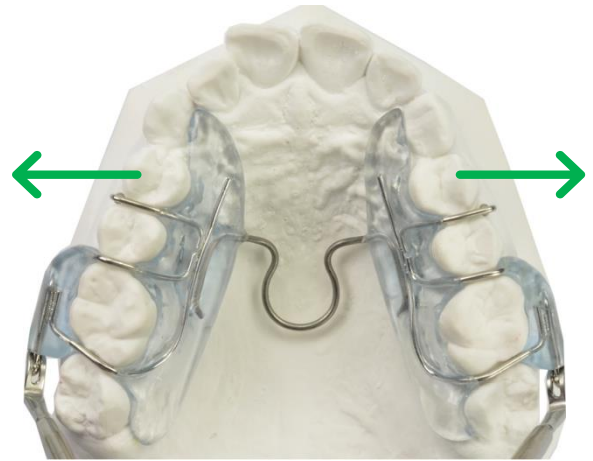


Prescription nécessaire pour permettre le collage de plots de 14 à 24 en même temps que le PUL

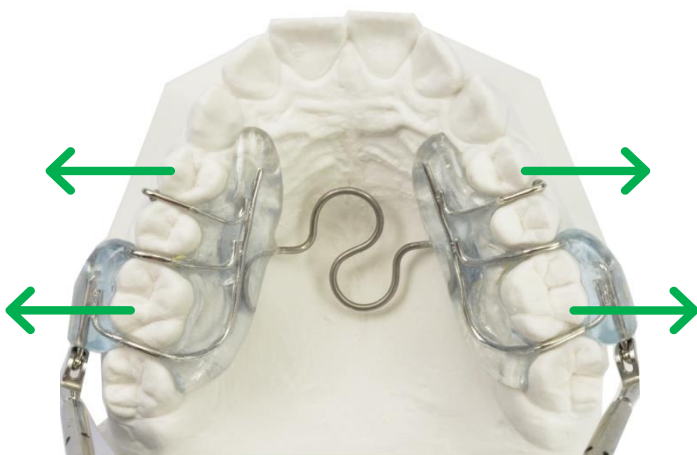
- Armatures devant les 6 supérieures
- Crochets boules entre 4 et 5



Boucle TMA de coffre ou Oméga à ouverture distale pour une expansion postérieure



Boucle TMA de coffre ou Oméga à ouverture mésiale pour une expansion antérieure



Boucle TMA en S pour une expansion antérieure et postérieure



Crochets pour élastique antérieur qui peuvent être coupés pour permettre le collage de plots de 14 à 24 en même temps que le PUL