

L'arc vestibulaire supérieur :
Son effet néfaste !

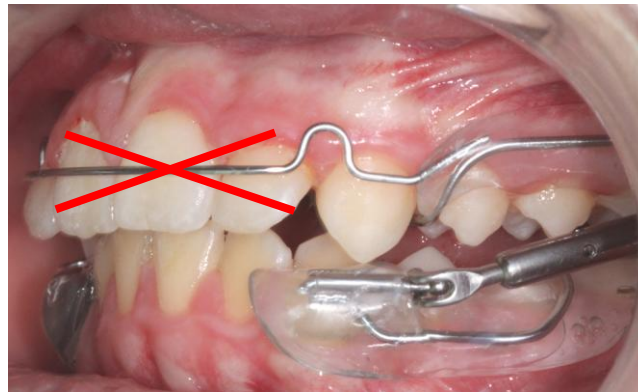
La correction de la « Full Classe II » (environ 6mm) avec le PUL (*sans arc vestibulaire supérieur*)

se fait par **3** actions simultanées :



$\frac{1}{3}$ par expansion du maxillaire + $\frac{1}{3}$ par recul des secteurs latéraux + $\frac{1}{3}$ par avancement mandibulaire

L'arc vestibulaire au maxillaire supérieur empêche ces 3 actions simultanées !



Il a plusieurs actions néfastes sur la correction de la Classe II et constitue une des principales causes d'échec :

- Empêche l'expansion du maxillaire et prémaxillaire qui doit obligatoirement accompagner la propulsion mandibulaire.
- Empêche la distalisation des secteurs latéraux supérieurs.
- Provoque le rabbitting des incisives supérieures.
- Provoque une bascule du plan d'occlusion vers le bas et l'avant.
- Provoque la vestibulisation des incisives mandibulaires.

Ce sont les principaux effets néfastes des activateurs propulseurs classiques.