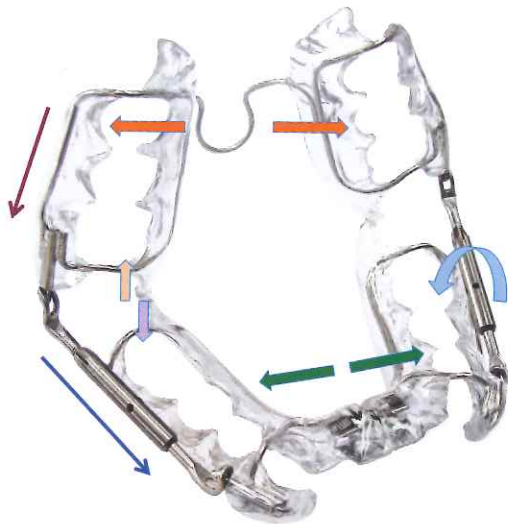


L'APPAREIL AMOVIBLE FONCTIONNEL

PUL : PROPULSEUR UNIVERSEL LIGHT "HARMONISEUR 4 D"

**But**

Corriger le décalage et harmoniser les maxillaires supérieurs et inférieurs dans le sens sagittal, transversal et vertical.



C'est un appareil multi-fonctions, discret et presque invisible. L'adaptation est rapide. Il va te gêner les premiers jours pour parler et avaler la salive, ensuite tu vas t'habituer.

Port de l'appareil

- Porte-le toute la journée et la nuit
- Les 2 premiers jours, tu peux porter ton appareil après l'école et la nuit. Quand tu seras habitué, tu le porteras aussi à l'école. Plus tu le porteras, plus la correction sera rapide.
- Ote-le pour manger et pour te brosser les dents
- Enlève-le aussi si tu joues d'un instrument à vent (flûte, trompette...), et si tu pratiques un sport où tu risques de le perdre (natation, judo, rugby...)

Remarque : c'est un appareil mobile, il est normal qu'il ne tienne pas bien sur les dents, et qu'il se décroche si tu ouvres grand la bouche. Ta langue doit le maintenir au palais (rééducation linguale et harmonisation fonctionnelle).

Important : pour ne pas perdre ton appareil, quand tu l'enlèves, ne le met pas dans un mouchoir ou dans un "sopalin", il risque d'être jeté à la poubelle. Met-le dans sa boîte. Si tu manges à la cantine, pense à le retirer avant d'y aller et met-le dans sa boîte, que tu rangeras dans ton sac. Ainsi, tu ne risques pas de l'oublier à la cantine.

Pour éviter la blessure, vérifie la bonne position de la tige inférieure (arrondi vers le bas) avant de porter ton appareil.

Activation de l'appareil

- S'il y a un écarteur tourne l'écarteur dans le sens de la flèche selon l'indication de ton praticien.
- S'il y a un élastique change-le 1 fois par jour.

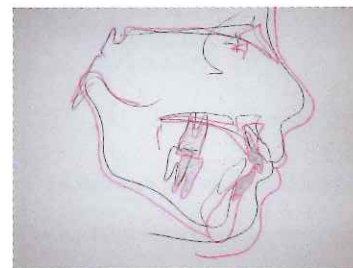


L'APPAREIL AMOVIBLE FONCTIONNEL

PUL : PROPULSEUR UNIVERSEL LIGHT "HARMONISEUR 4 D"



Rétrognathie mandibulaire



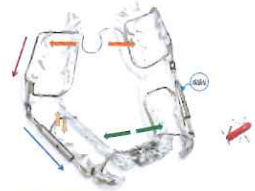
Amélioration esthétique par la stimulation de la croissance mandibulaire

Nettoyage

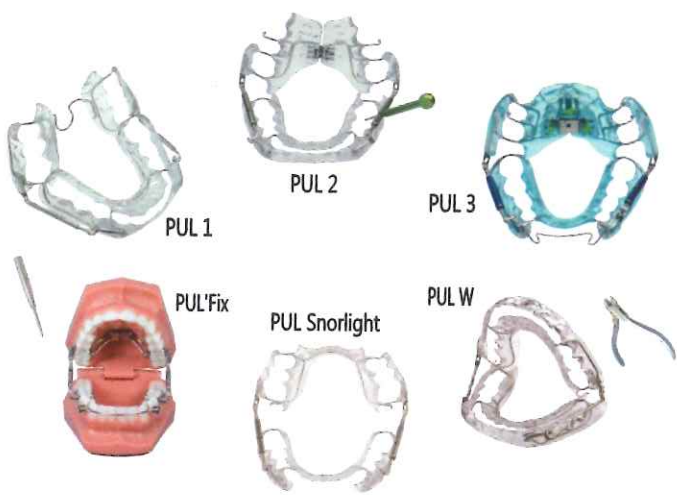
- A chaque fois que tu brosse tes dents, brosse aussi ton appareil
- Tu peux utiliser des produits nettoyants

Précautions

- En cas de blessure des joues glisse une compresse roulée entre ta joue et le système métallique, la nuit
- Attention au chien !!! Ne pose pas ton appareil à sa portée, il pourrait le mordre et le casser



Propulseur Universel Light



- ✓ **HARMONISEUR 4D MULTI FONCTION**
Plusieurs actions simultanées !
Sagittal, transversal, vertical, fonctionnel
- ✓ **PHYSIOLOGIQUE**
Propulsion souple grâce aux ressorts amortisseurs intégrés
Protection des ATM
- ✓ **ESTHETIQUE ET CONFORTABLE**
Discret, peu encombrant, permet l'élocution
Se porte à l'école – 22h / 24
- ✓ **UNIVERSEL**
Indiqué pour toute typologie faciale
Hypo et hyperdivergent



www.pulconcept.com / e-learning clinique et technique
 PUL Concept – ZA Les Plantes - 7 rue Pierre et Marie Curie
 BP 11 – 41140 NOYERS SUR CHER - FRANCE
 Tel : 02.54.75.54.80 / Fax : 02.54.75.07.35



Laboratoire d'orthodontie



Conseils & Qualité

Spécialiste P.U.L.

Propulseur Universel Light Harmoniseur 4D



Laboratoire équipé d'une imprimante 3D
Impression des moulages à partir de fichiers .stl

15 ans d'expérience

137, route Nationale BP 13
 41355 SAINT GERVAIS LA FORET - FRANCE
 Tel : 02 54 50 07 68 – Fax : 02 54 50 06 13
www.innovortho.com
innovortho.accueil@orange.fr

